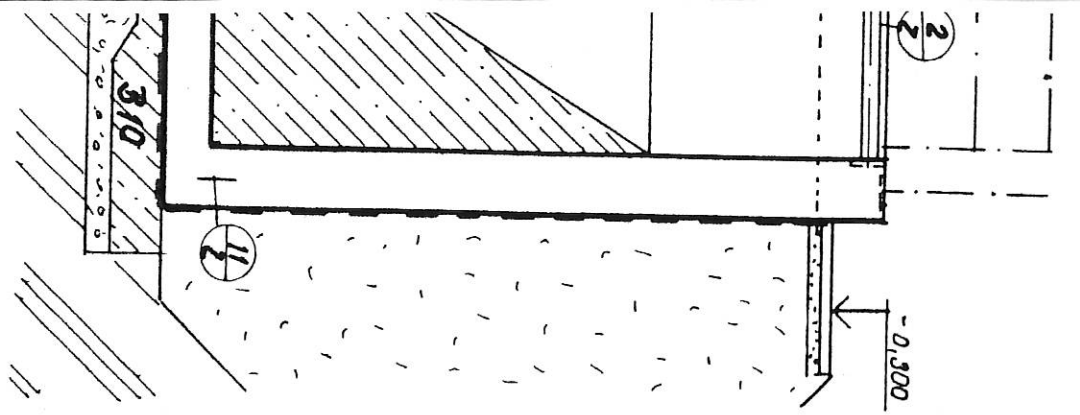


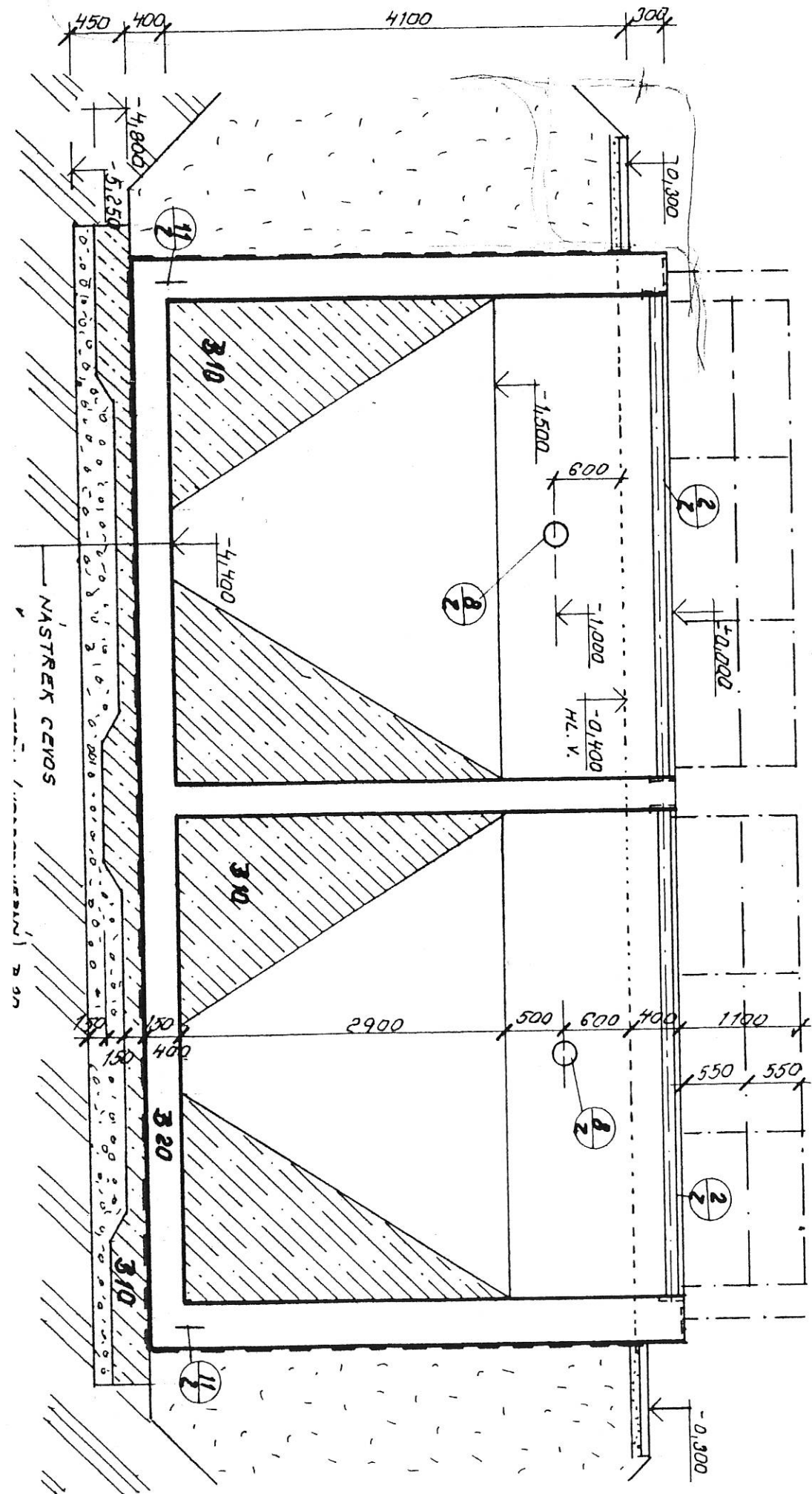
ZMENA :-PRIGRAZ V STENE 200/200 SP.11R. - 3,180  
 - TVARU ŽLADU ŠTRBINOV. LAPKA PIESKU

70,000 = 264,55

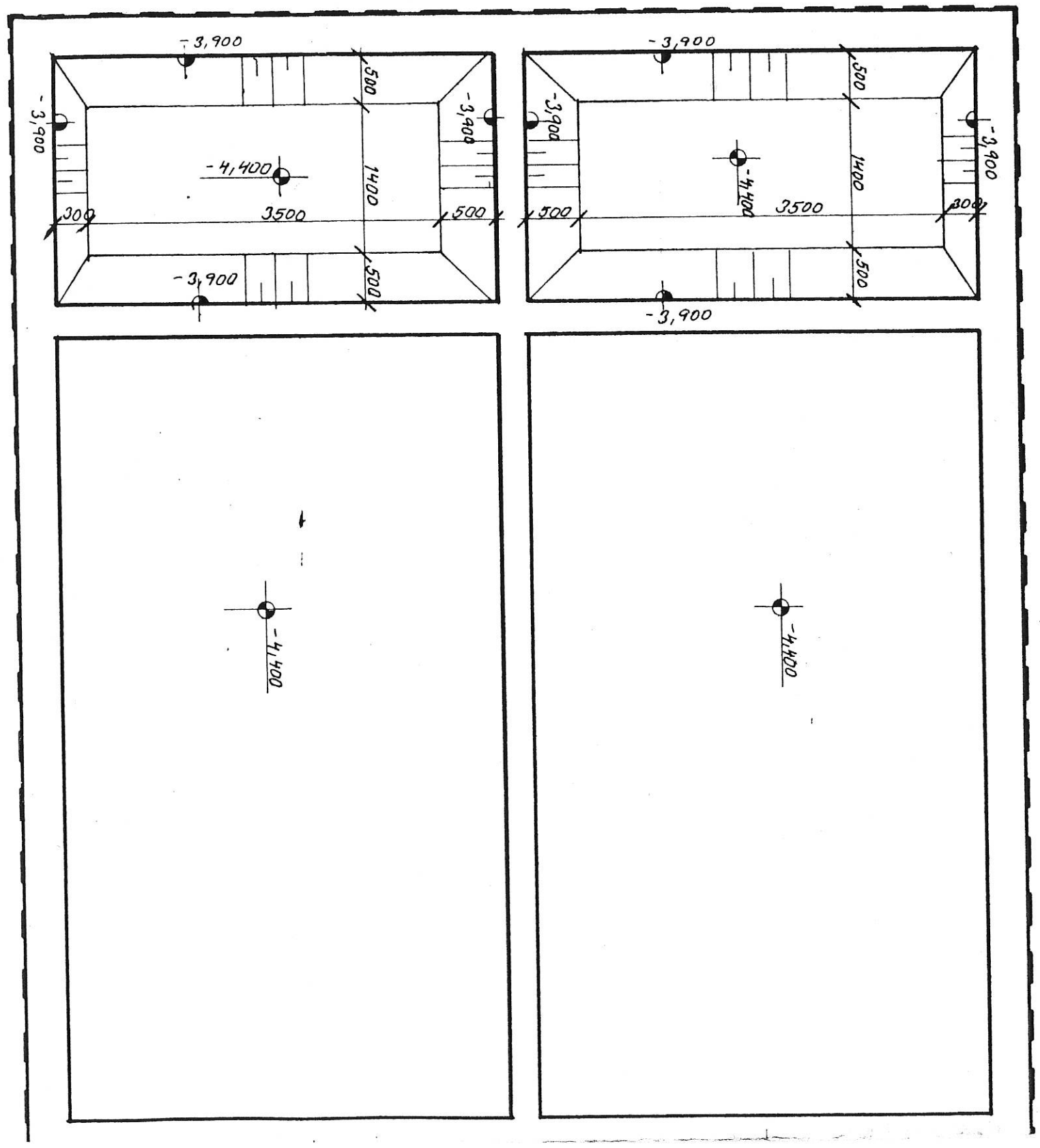
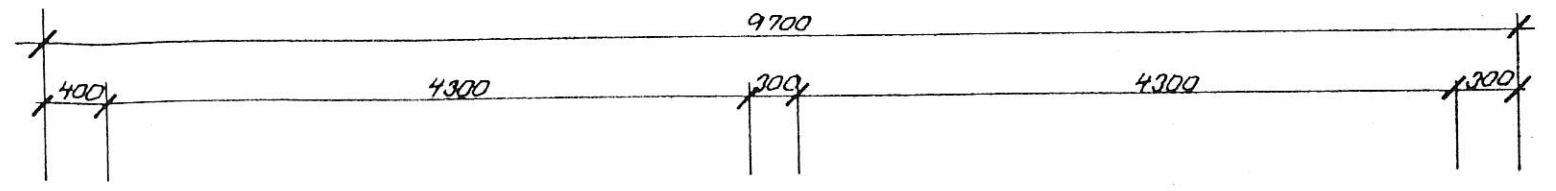
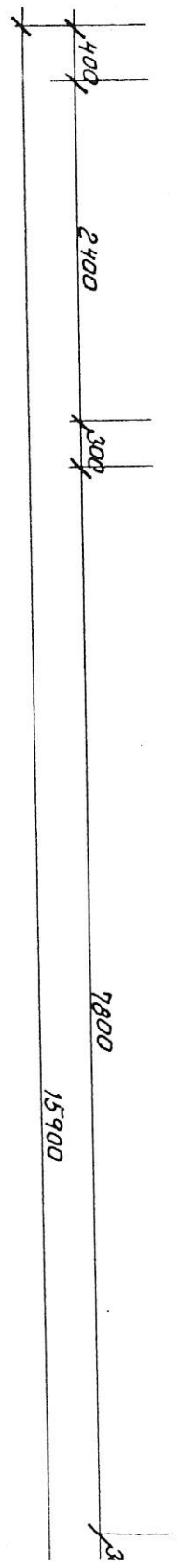
TENTO VÝKRES JE  LISTOVÝ

Zodp. Proj.	Vypracoval	Kreslil	Kontroloval	Páv. arch. čís
ING. HASAŘ P.	ZAVŘELOVÁ	ZAVŘELOVÁ	ING. KRACÍK	
KNV. STŘEDOSLOV.	ONV. LUCENEC	ONV. CINOBAŇA		Σ Formátov
Investor: OBEC	CINOBAŇA			Dátum
OBČ. CINOBAŇA				11. 1995
				Stupeň dok.
				P 5





REZ B - B



4

